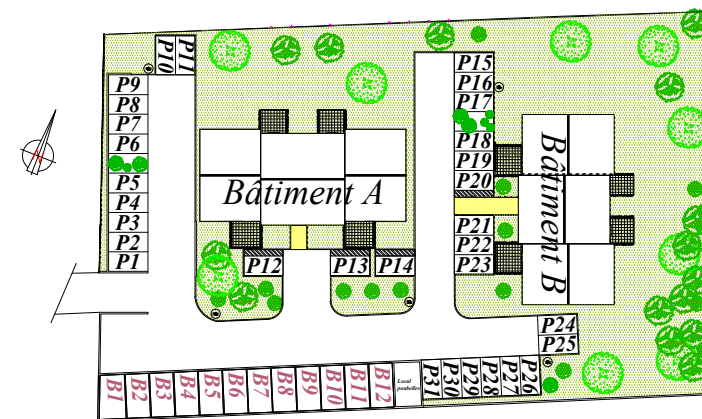
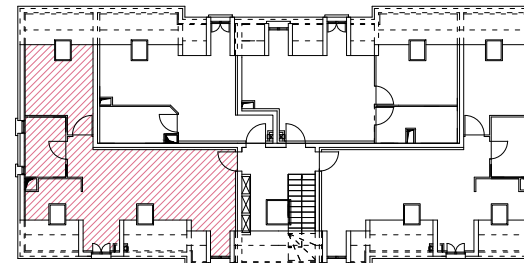


Résidence Le Clos Louvet



Bâtiment B



- Appartement B9 + Parking P15 - T2 2ème ETAGE

Salon/séjour :	32.09 m ²
Dégagement :	1.95 m ²
Chambre n°01 :	11.44 m ²
Salle de bains :	5.24 m ²

Surface totale habitable : 50.72 m²

Les équipements de cuisine ne sont pas contractuels. Leur position est indicative. L'électroménager n'est pas compris.
Les côtes et superficies sont données sous réserve des impératifs techniques de construction et d'exécution. Les retombées de poutres, faux plafonds, soffites et canalisations ne sont pas systématiquement figurées. L'épaisseur des isolants sera déterminée par l'étude technique d'exécution et de ce fait, les données de ce plan ne sont qu'indicatives.